

# 國立中正大學

## 校務研究辦公室網站

### 校務資訊圖使用導覽

**請點下方網址進入校務研究辦公室網站**

<https://oir.ccu.edu.tw/>

# 目前已於 2 處建置視覺化資訊圖



國立中正大學 校務研究辦公室  
Office of Institutional Research, CCU

繁體中文 ▾



單位簡介



最新消息



校務資訊平台



校務公開資訊



校務研究議題



網站連結



相關法規



活動花絮



# 校務公開資訊 - 供所有使用者瀏覽使用

( 資料均來自「[大專校院校務資訊公開平臺](#)」 )

↑  
分類

主題	時間
校26.學校課程、採購及校務資訊公開網址	[2022/02/07]
教1-1.專任教師數	[2022/02/07]
學1-1.學生數	[2022/02/07]
學2-1.畢業生數	[2022/02/07]
學3-2.外國學生數	[2022/02/07]
學3-3.僑生數	[2022/02/07]
學3-3.港澳生數	[2022/02/07]
學6.校際選課人次	[2022/02/07]
學7.輔系人次	[2022/02/07]

←可供瀏覽之項目列表

# 使用視覺化資訊圖 - 以學1-1.為例

2022/02/07

## 學1-1.學生數

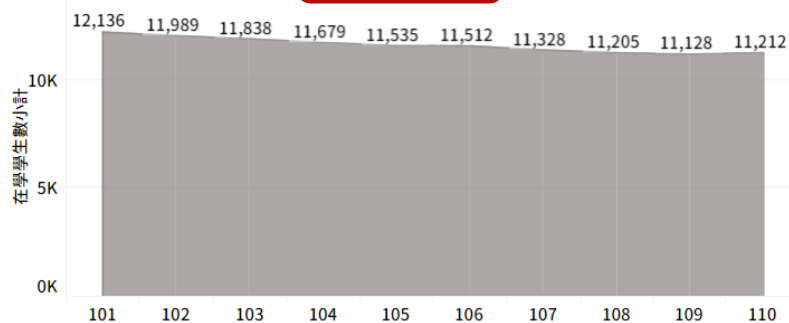
- 1.數據呈現大致上包含：**歷年** / **各學院** / **各學系**三大區塊
- 2.會有資料來源和擷取時間(更新的時間)

在學學生數女 在學學生數男 學年度 學院別 學制班別 系所名稱

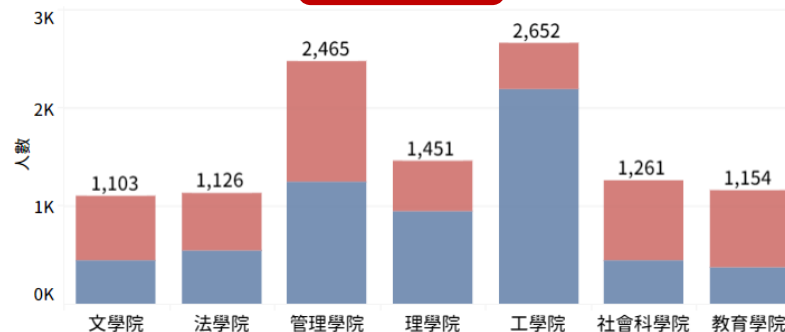
110 (全部) (全部) (全部)

資料來源：教育部大專校院校務資訊公開平臺  
擷取時間：111年1月

歷年學生數



各學院學生數



各學系學生數



# 使用視覺化資訊圖 - 以學1-1.為例

2022/02/07

學1-1.學生數

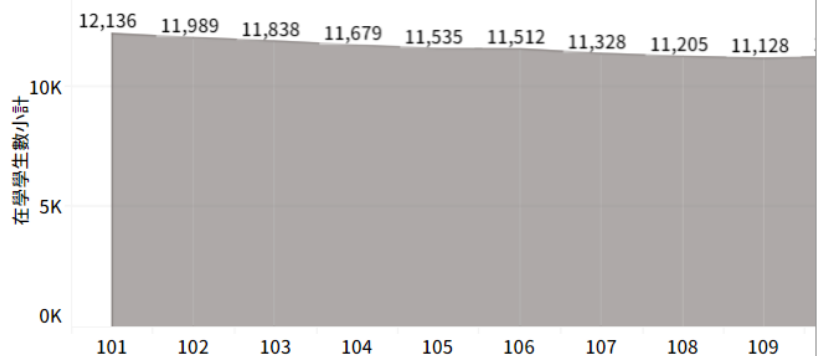
- 1.最上方會有**選單**供篩選
- 2.亦可於空白處輸入欲查詢之項目

在學學生數女  
在學學生數男

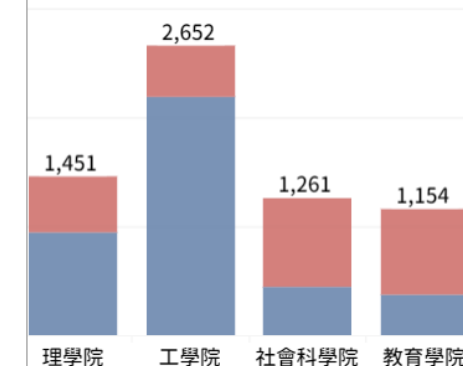
學年度: 110  
學院別: (全部)  
學制班別: (全部)  
系所名稱: (全部)

資料來源：教育部大專校院校務資訊公開平臺  
擷取時間：111年1月

歷年學生數



學院學生數



- (全部)
- 中國文學系
- 化學工程學系
- 化學暨生物化學系
- 心理學系
- 心理學系臨床心理學碩士班
- 台灣文學與創意應用研究所
- 台灣文學與創意應用研究所台灣文化碩士在職專班
- 外國語文學系
- 外國語文學系英語教學碩士班
- 犯罪防治學系
- 生物醫學科學系
- 生物醫學科學系分子生物博士班
- 生物醫學科學系分子生物碩士班
- 生物醫學科學系生物醫學碩士班
- 企業管理學系
- 企業管理學系行銷管理碩士班
- 地球與環境科學系

# 校務資訊平台 - 供教職員瀏覽使用

(資料均來自「校庫表冊」)



## 登入方可使用(同單一入口)

國立中正大學單一入口認證服務(26.103)  
NatI CCU SSO Authentication Service(26.103)

2021/04/01新版電子公文上線，教職員僅保留「員編+密碼」登入方式，  
員編可點選下方「忘了帳號/員編/密碼？」連結查詢。

帳號

密碼

我不是機器人 reCAPTCHA 隱私權 · 條款

忘了密碼?

- 1.此類資料僅限於本校內部作為校務發展之用，敬請謹慎使用並避免非公務用途或外流。
- 2.如擬運用資料作為學術研究用途，則須依本校校務資料處理及運用作業要點，提送簽呈及申請文件並奉核可後始得進行。

# 校務資訊平台 - 登入狀態顯示於右上方



國立中正大學 校務研究辦公室  
Office of Institutional Research, CCU

繁體中文 ▾

1102\*\*\*\* 登出



單位簡介



最新消息



校務資訊平台



校務公開資訊



校務研究議題



網站連結



相關法規



活動花絮



🏠 > 校務資訊平台

【校務資訊圖】標竿學習

 校務資訊平台



# 校務資訊平台 - 共有兩大分類

## 標竿學習

供同仁瀏覽使用，且含「他校」數據，呈現本校於大專校院中的相對位置

### 標竿學習

- 學生類
- 教職類
- 校務類
- 研究類
- 財務類

### 日常管考

## 校務資訊平台

### 主題

- 研1.承接各單位資助計畫經費
- 研2.承接產學合作計畫經費情形
- 研3.申請專利、新品種及授權件數
- 研4.各種智慧財產權衍生收入運用情形
- 研5.專任教師獲資助學術研究計畫經費

## 日常管考

供同仁瀏覽使用，為本校填報校庫數據，不含他校資料

### 標竿學習

### 日常管考

- 學生類
- 教師類
- 職員類
- 研究類
- 校務類
- 財務類

## 校務資訊平台

### 主題

- 校1.校舍建築物面積統計表
- 校2.校地校舍面積明細表
- 校3.學校自有學生宿舍表
- 校4.學校租用學生宿舍表
- 校5.學校學生住宿狀況表

# 標竿學習 - 以學3-2.為例 (一般圖表)

外國學生數綜覽

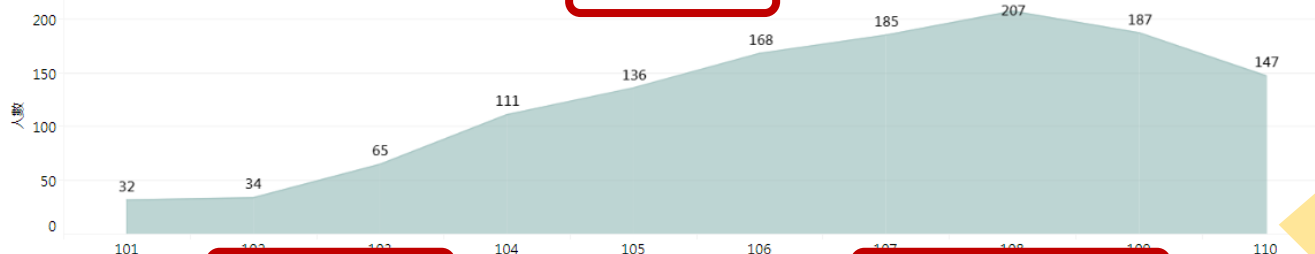
學制班別(日間)

(全部)

資料來源：教育部大專校院校務資訊公開平臺

擷取日期：111年1月

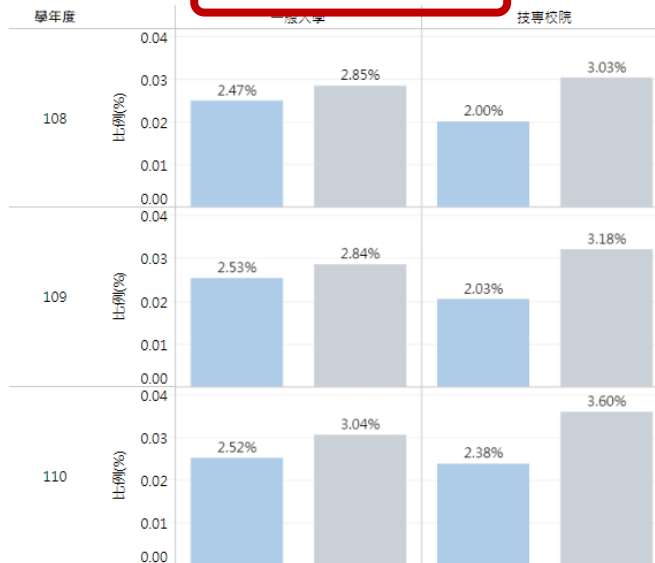
本校歷年外國學生數



外國學生佔比 - 標竿學校

外國學生於各類型學校中的比例

學校名稱(合併)	108	109	110
國立中正大學	1.85%	1.68%	1.31%
國立中山大學	3.43%	3.37%	3.92%
國立中央大學	4.93%	4.75%	4.21%
國立中興大學	2.69%	2.66%	2.75%
國立成功大學	4.38%	4.80%	4.75%
國立政治大學	3.22%	3.05%	2.91%
國立陽明交通大學	4.26%	3.85%	3.52%
國立清華大學	3.86%	4.40%	5.14%
國立臺灣大學	2.99%	3.22%	3.67%



★整體資訊圖涵蓋：

1.數據：

(1)本校歷年

(2)標竿學校

(3)各類型學校

2.清單供篩選

3.資料來源和擷取時間

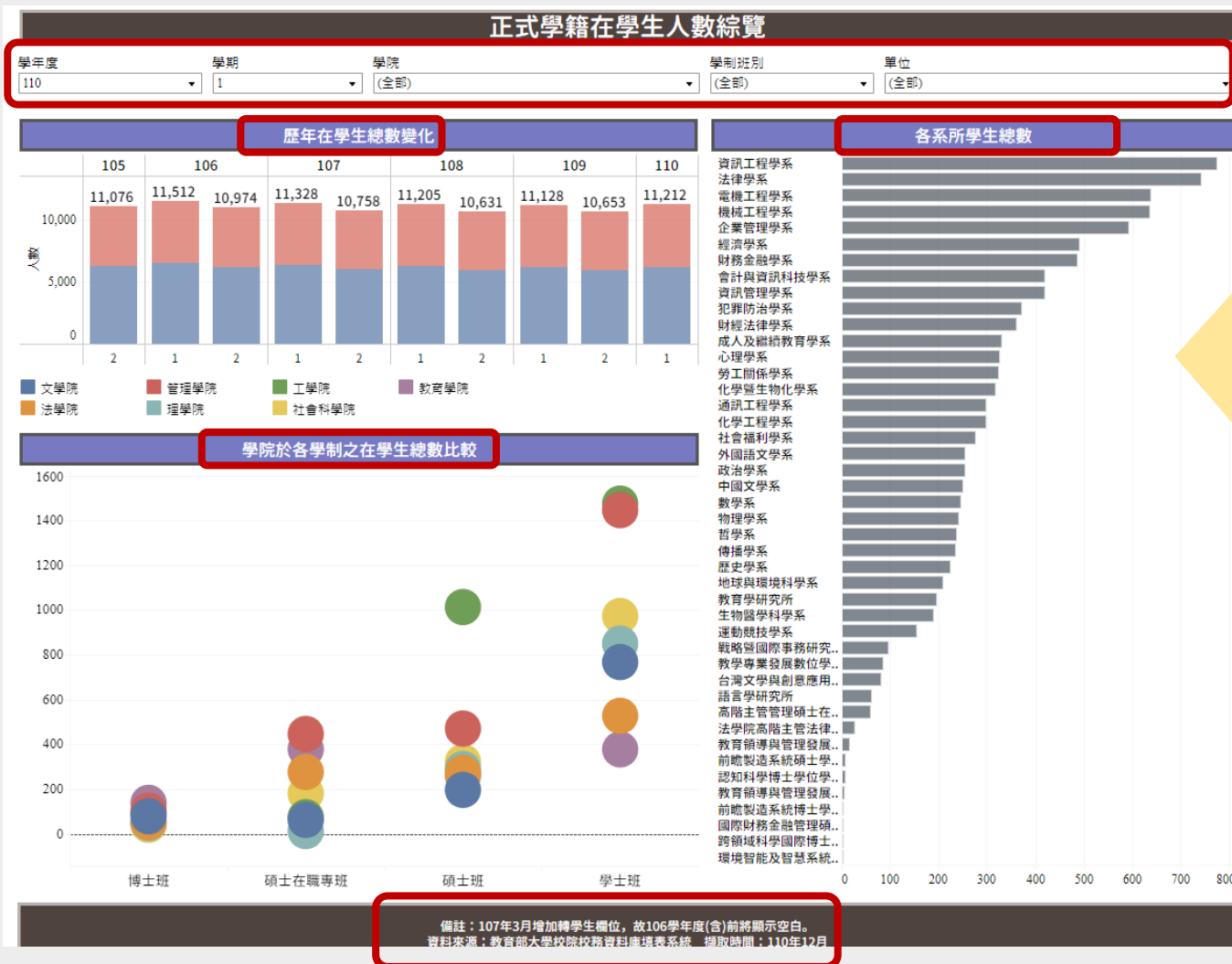
# 標竿學習 - 以學3-2.為例 (一般圖表)



# 標竿學習 - 以教5.為例 (相對位置)



# 日常管考 - 以學1-2.為例 (一般圖表)



★整體資訊圖涵蓋：

1.數據：

(1)歷年情形

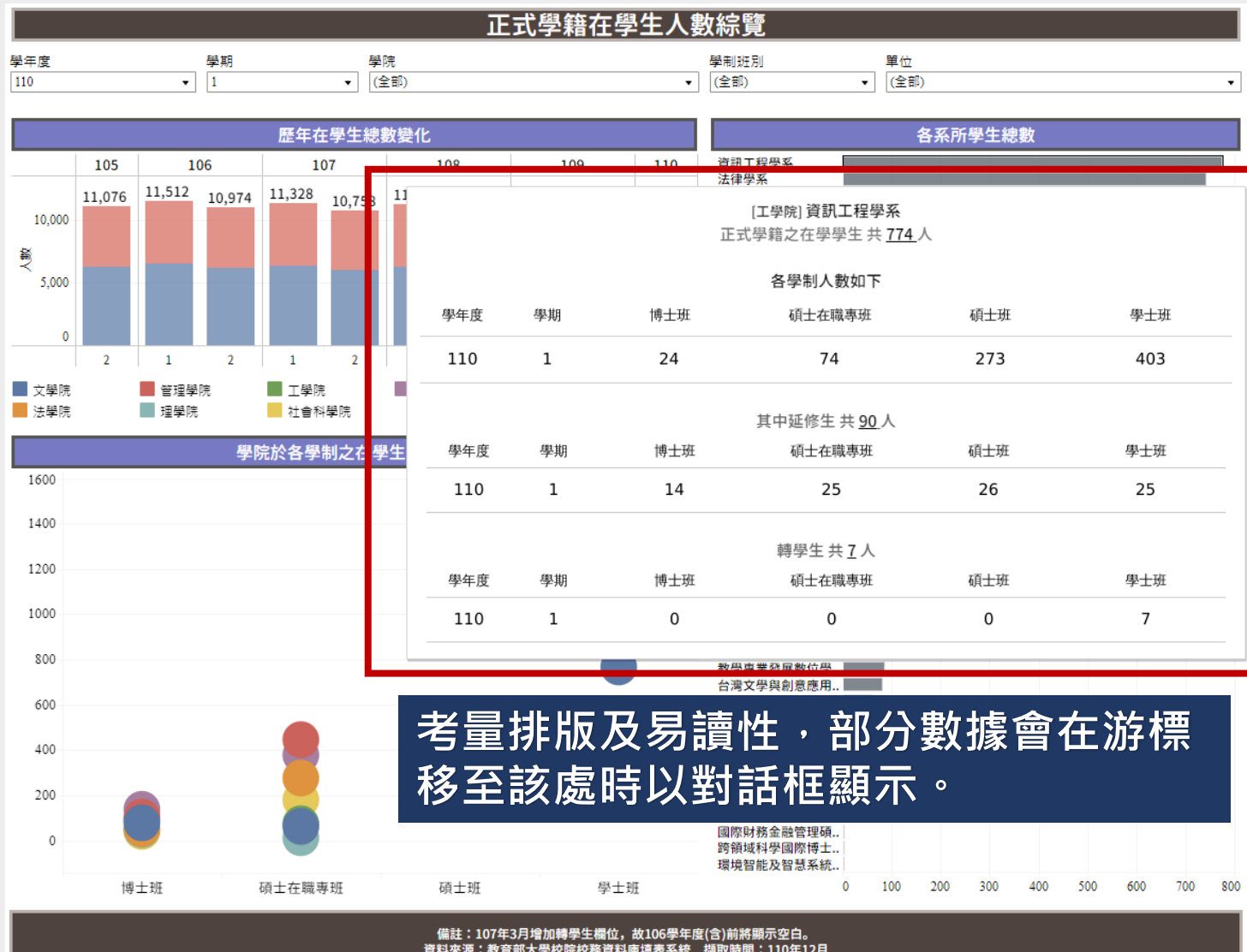
(2)區分出學院、學制、學系

2.清單供篩選

3.資料來源和擷取時間

4.針對表冊更改進行簡要說明

# 日常管考 - 以學1-2.為例 (一般圖表)



# 日常管考 - 以研6.為例 (地圖化資訊)

學校參與國際學交流活動情形



進行學術交流之地區分布



★整體資訊圖涵蓋：

1.數據：

(1)總和[左上]

(2)區分出學院、學制、學系

2.清單供篩選

3.資料來源和擷取時間

# 日常管考 - 以研6.為例 (地圖化資訊)





# 日常管考 - 以研6.為例 (地圖化資訊)

進行學術交流之地區分布



**如對於本導覽或網站使用上有任何建議與回饋，歡迎來信**

【聯絡資訊】

資訊圖部分-張語晴#11502 / 數據部分-楊家瑜#10113 / 系統部分-張天維#14404